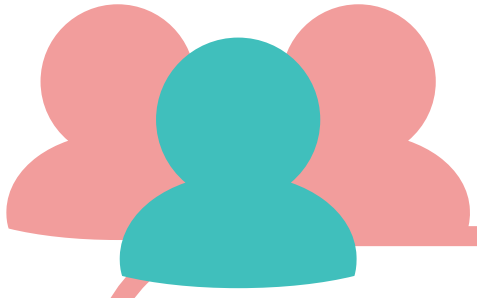


# La Commission Des Usagers (CDU)



L'objet de cette instance est d'étudier les plaintes, les sinistres et les litiges patients ainsi que la satisfaction des usagers et les événements indésirables.

Pour chaque plainte, une enquête est réalisée afin qu'une réponse soit faite au patient. L'ensemble de ces plaintes est examiné par la Commission des Usagers. Les plaintes sont transmises systématiquement pour information aux personnes concernées (services, praticiens...).

La Commission des Usagers peut recevoir les patients qui le demandent.

## MEMBRES DE LA COMMISSION DES USAGERS

Docteur GUILLEM, médecin médiateur titulaire, Président  
Monsieur BORNAGHI, représentant des usagers, Vice-Président

Docteur VOCHELLE, médecin médiateur suppléant  
Madame PAQUET, assistante de direction, médiateur non médical  
Madame VANHAEZEBROUCK, responsable administratif, médiateur non médical suppléant

Madame SCHUTTERLE, directrice, représentant légal de l'établissement  
Madame DE L'ESCAILLE, directrice des soins  
Madame DELAIGUE, responsable qualité  
Madame CORDAT, directrice qualité/ hygiène - pharmacien gérant  
Madame TAIBI, représentante des usagers



Contact : [cdu@cliniqueduvaldouest.fr](mailto:cdu@cliniqueduvaldouest.fr)